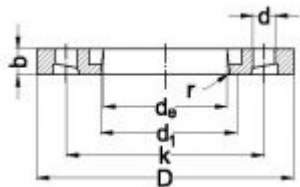


Příruby z materiálu ABS

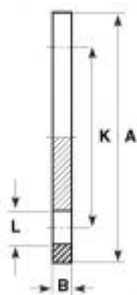
ODPM Profilovaná volná příruba z PP s ocelovou vložkou



připojovací rozměry podle ISO / DIN 2501 PN 10, n = počet otvorů

de	d ₁	D	k	b	d	r	n	Obj. č.
20	28	106	65	18	14	3	4xM12	470109010k
25	34	118	75	18	14	3	4xM12	470209010k
32	42	122	85	17	14	3	4xM12	470309010k
40	51	142	100	17	18	3	4xM16	470409010k
50	62	156	110	19	18	3	4xM16	470509010k
63	78	171	125	20	18	3	4xM16	470609010k
75	92	191	145	21	18	3	4xM16	470709010k
90	108	206	160	21	18	3	8xM16	470919010k
110	128	226	180	22	18	3	8xM16	471119010k
140	158	261	210	25	18	3	8xM16	471419010k
160	178	296	240	28	22	3	8xM16	471619010k
225	238	350	295	31	22	4	8xM16	472219010k
250	288	412	350	36	22	4	12xM20	472519010k
280	294	412	350	35	22	4	12xM20	472819010k
315	338	462	400	42	22	4	12xM20	473119010k

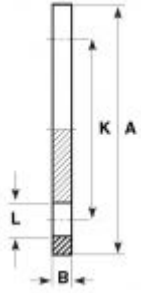
FCA Slepá příruba z ABS



připojovací rozměry podle ISO / DIN 2501 PN 16, n = počet otvorů

d	A	B	K	L	PN	Obj. č.
32	116	13	85	14	10	11 323 308
40	141	13	100	18	10	11 323 309
50	153	13	110	18,5	10	11 323 310
63	166	19	124	18	10	11 323 311
75	186	19	145	18,5	10	11 323 312
90	201	19	159	18	10	11 323 313
110	221	26	180	18	10	11 323 314
125	251	26	210	18	10	11 323 315
140	251	26	210	18	10	11 323 316
160	286	27	240	23	10	11 323 317

ODGMS Příruba ocelová, pozinkovaná



připojovací rozměry podle ISO / DIN 2501, PN 10/PN 16, n = počet otvorů

d	A	B	P	L	C	n	Obj. č.
16	90	7	61	14	23	4	13 421 305
20	96	6	65	14	28	4	13 421 306
25	106	7	75	14	34	4	13 421 307
32	116	7	85	14	42	4	13 421 308
40	142	7	100	18	51	4	13 421 309
50	152	7	110	18	62	4	13 421 310
63	165	8	125	18	78	4	13 421 311
75	186	9	145	18	92	4	13 421 312
90	201	9	160	18	110	8	13 421 313
110	220	9	180	18	133	8	13 421 314
125	253	8	210	18	150	8	13 421 315
140	251	11	210	18	167	8	13 421 316
160	286	11	240	22	190	8	13 421 317
200	340	11	295	22	235	12	13 420 318
225	340	11	295	22	249	12	13 420 319
250	405	16	355	26	278	12	13 420 320
315	460	20	410	26	355	12	13 420 323

ODGMS Příruba ocelová, pozinkovaná

připojovací rozměry podle ISO / DIN 2501, PN 16, n = počet otvorů

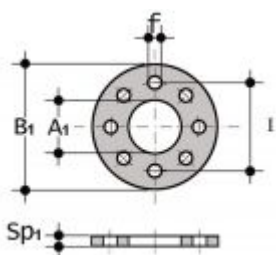
d	A	B	P	L	C	n	Obj. č.
200	340	11	295	22	235	8	13 421 318
225	340	11	295	22	249	8	13 421 319
250	396	16	350	22	278	8	13 421 320
315	448	20	402	22	355	8	13 421 323

QHV/X ploché těsnění k lemovému nákrůžku (pro QRA)



d	A	B	Obj. č. - EPDM	Obj. č. - FPM
16	29	3	QHVX016E	QHVX016F
20	34	3,5	QHVX020E	QHVX020F
25	41	3,5	QHVX025E	QHVX025F
32	50	3	QHVX032E	QHVX032F
40	60	3	QHVX040E	QHVX040F
50	72	3,3	QHVX050E	QHVX050F
63	90	4	QHVX063E	QHVX063F
75	106	3	QHVX075E	QHVX075F
90	125	3,1	QHVX090E	QHVX090F
110	150	4	QHVX110E	QHVX110F
125	166	4	QHVX125E	QHVX125F
140	180	4	QHVX140E	QHVX140F
160	205	4	QHVX160E	QHVX160F
200	253	4	QHVX200E	-
225	274	3,8	QHVX225E	-
250	306	4	QHVX250E	-

QHV/Y ploché těsnění k lemovému nákrůžku samovstředitelné (pro QRA)



d	A ₁	B ₁	Sp ₁	l	Obj. č. - EPDM
20	17	95	2	65	QHVV020E
25	22	107	2	76,3	QHVV025E
32	28	117	2	86,5	QHVV032E
40	36	142	2	101	QHVV040E
50	45	153	2	111	QHVV050E
63	57	168	2	125,5	QHVV063E
75	71	187	3	145,5	QHVV075E
90	84	203	3	160	QHVV090E
110	102	223	3	181	QHVV110E
125	118	230	3	190	QHVV125E
140	132	250	3	210	QHVV140E
160	152	288,5	4	241,5	QHVV160E
200	192	340	4	295	QHVV200E
225	215	340	4	295	QHVV225E
250	238	395	4	350	QHVV250E
280	265	395	4	350	QHVV280E
315	290	462	4	400	QHVV315E